

راهنمای چاپ و تنظیم لیبل پرینت مخصوص چاپ دستبند های بیمارستانی مدل GP3200-ALT

این پرینت ها مخصوص چاپ برچسب های دست بند بیمارستانی (کوچک یا بزرگ سال) می باشد ، البته میتوان با این پرینتر ها مدل های دیگر لیبل هایی که عرض آن ها تا ۶۵ میلیمتر (۶.۵ سانتیمتر) می باشد را پرینت نمود.تنظیم کاغذ در این پرینتر ها به صورت فودکار با قرار دادن لیبل انجام میگردد و همچنین با زدن اولین چاپ اندازه های که برای چاپ تنظیم نموده اید روی پرینتر اعمال می شود.



۱- جاگذاری کاغذ و تنظیمات پرینتر :

ابتدا رول لیبل مورد نظر خود را در بوبین آبی رنگ قرار دهید و با دو زائده آبی رنگ لیبل را در بوبین فیکس نمایید.



سپس لیبل را باز کرده و از بین دو بازوی سبز رنگ رد نمایید ، توجه داشته باشید که یک سنسور در جلوی بازو های سبز رنگ قرار داد که باید الزاما در زیر لیبل و در قسمت وسط عرض لیبل قرار گیرد (سنسور متمرک است)



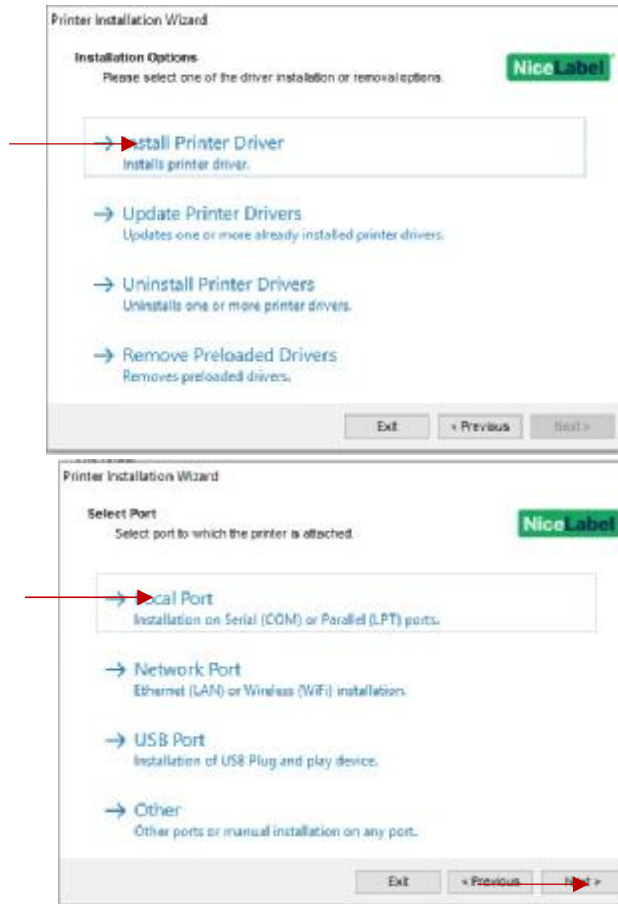
سنسور متمرک که در زیر لیبل قرار میگیرد

پس از قرار دادن و فیکس کردن لیبل در پرینتر ، درب پرینتر را ببندید و شروع به نصب درایود ویندوز نمایید.

۲- نصب درایور پرینتر (USB-LAN):

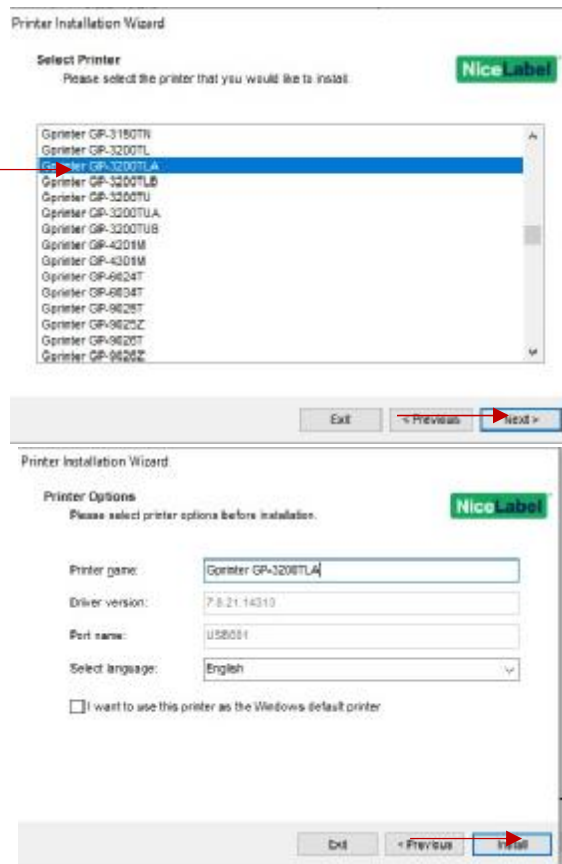
۱- با پورت USB :

ابتدا کابل USB را به پرینتر و کامپیوتر خود متصل نمایید. و پرینتر را روشن نمایید. سی دی پرینتر را در کامپیوتر قرار دهید و مراحل زیر را به ترتیب انجام دهید. در سی دی پوشه درایور را باز نمایید و گزینه PrnInst.exe را اجرا نمایید.

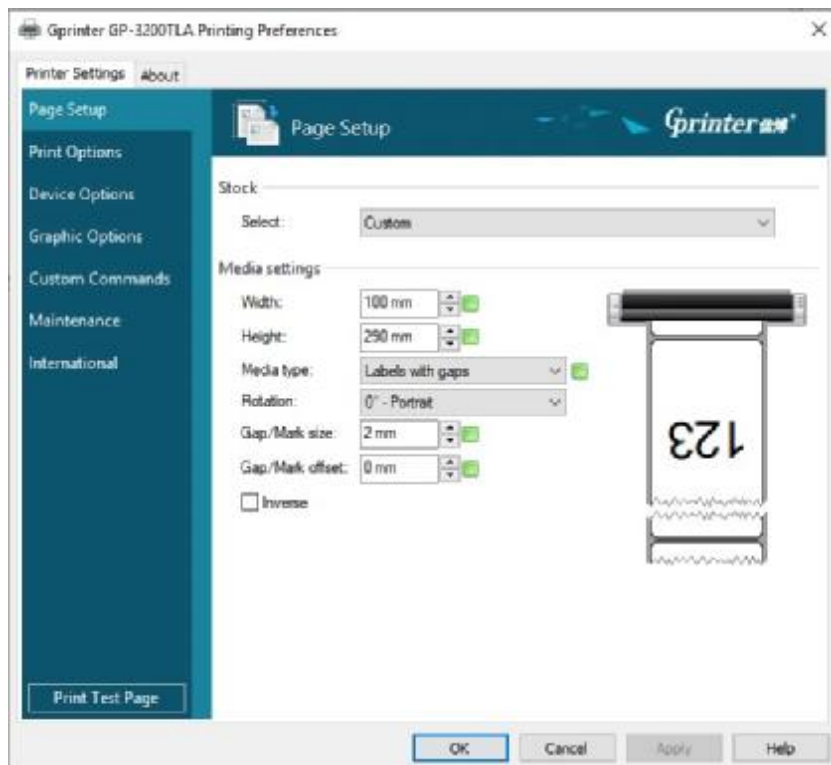


با زدن دکمه NEXT وارد مرحله جدید میشوید که در این مرحله پورت USB که به کامپیوتر وصل است را یک بار از پورت USB در آورده و دوباره به پورت وصل نمایید (متما پرینتر باید در این مرحله روشن باشد) تا به صورت خودکار درایور پورت را تشخیص دهد





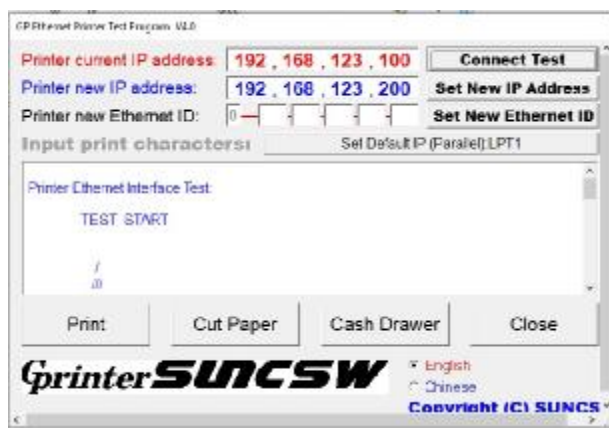
پس از اتمام مراحل بالا پرینتر برای شما قابل استفاده می باشد ، در صورتی که بخواهید نوع کاغذ و یا مقدار DakNess چاپ را تغییری دهید و یا به تنظیمات بیشتری نیاز داشتهین به ControlPanel کامپیوتر بروید و وارد گزینه DviceAndPrinter شوید ، سپس بر روی پرینتر GP 3200TLA کلیک راست کرده و گزینه PrintringPreferences را بزنید.



در قسمت Page Setup گزینه MediaType جهت انتخاب نوع لیبل می باشد اگر کاغذ شما دارای گپ های جا کننده (فاصله ای جدا کننده) بین لیبل ها می باشد گزینه Gap را انتخاب نمایید و اگر کاغذ شما دارای مارک (فاصله ای جدا کننده) می باشد گزینه Black Mark را انتخاب نمایید و اگر کاغذ شما پیوسته میباشد گزینه Continuous را انتخاب نمایید. در صورتی که فاصله گپ لیبل شما بیشتر یا کمتر از ۲ میلیمتر باشد، از گزینه Gap/Mark Size مقدار آن را تنظیم نمایید. اگر میخواهید مقدار Darkness را بیشتر نمایید از گزینه Print Options مقدار Darkness را تنظیم کنید.

۲- نصب درایور با پورت LAN :

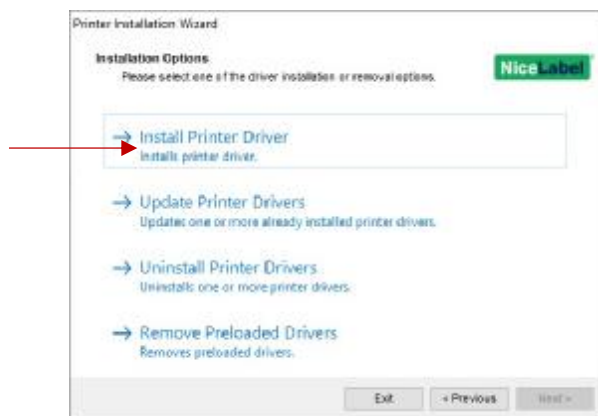
IP این پرینترها به صورت پیش فرض ۱۹۲.۱۶۸.۱۲۳.۱۰۰ میباشد. اگر قبلا IP دستگاه عوض شده باشد و شما اطلاعی از آن ندارید میتوانید با خاموش کردن دستگاه و نگه داشتن دکمه Feed و روشن نمودن دستگاه لیست تنظیمات پرینتر که IP آدرس یکی از آنها می باشد را مشاهده نمایید، اگر برای ورود این پرینتر به شبکه فور باید IP آن را تغییر دهید ابتدا با یک کابل شبکه یک به یک پرینتر را به کامپیوتر وصل نمایید و سپس IP سیستم خود را با IP پرینتر (۱۹۲.۱۶۸.۱۰۰.۱۲۳) تنظیم کنید سپس وارد CD پرینتر شوید و از پوشه TOOLS گزینه GPETHERNET.exe را انتخاب کنید.



در این نرم افزار ابتدا دکمه ConnectTest را بزنید، پس از پیغام ConnectSuccessfully Ip جدیدی که میخواهید روی دستگاه SET نمایید را در قسمت Printer New IP Adress وارد نمایید و دکمه Set New Ip Adress را بزنید. پس از انجام این مراحل IP مورد نظر شما روی دستگاه Set میشود، توجه داشته باشید که تا زمانی که با زدن دکمه ConnectTest پیغام ConnectSuccessfully را به شما نمایش ندهد، شما قادر به تعویض و انتساب IP جدید روی پرینتر نخواهید بود زیرا هنوز ارتباطی با پرینتر در حالت شبکه برقرار نشده است. پس از اتمام مراحل، تنظیمات شبکه خود را به حالت قبل برگردانید و طبق مراحل زیر درایور پرینتر را با پورت LAN نصب نمایید.

PrnInst.exe

سی دی پرینتر را در کامپیوتر قرار دهید و مراحل زیر را به ترتیب انجام دهید. در سی دی پوشه درایور را باز نمایید و گزینه
نمایید.



Printer Installation Wizard

Select Port
Select port to which the printer is attached.

NiceLabel

→ Local Port
Installation on Serial (COM) or Parallel (LPT) ports.

→ Network Port
Ethernet (LAN) or Wireless (WiFi) installation.

→ USB Port
Installation of USB Plug and play device.

→ Other
Other ports or manual installation on any port.

Exit < Previous Next >

Printer Installation Wizard

Select Printer
Please select the printer that you would like to install.

NiceLabel

Printer GP-3150TW
Printer GP-3200TL
Printer GP-3200TLA
Printer GP-3200TLB
Printer GP-3200TU
Printer GP-3200TLA
Printer GP-3200TUB
Printer GP-4201M
Printer GP-4301M
Printer GP-9624T
Printer GP-9624T
Printer GP-9626T
Printer GP-9626Z
Printer GP-9626T
Printer GP-9626Z

Exit < Previous Next >

Printer Installation Wizard

Select Network Port
Select the port your printer is connected to.

NiceLabel

Create a new network port
 Use an existing port:

Port	Type	Configuration
LAN_Gprinter_GP-3200TLB	Advanced Port Monitor	192.168.10.140:9100

Show all ports

Configure

Exit < Previous Next >

Printer Installation Wizard

Add Network Port
Enter port configuration for the desired printer.

NiceLabel

Port name: 192.168.10.140

Printer Name or IP Address: 192.168.10.140

Port number: 9100

Exit <Previous >Next >

در قسمت PortName و Printer Name Or Ip Address ، IP مورد نظر خود را وارد نمائید و دکمه Next را بزنید و در مرحله بعدی دکمه Install را بزنید تا نصب پرینتر تمام شود.

جهت نمونه چاپ با این پرینتر میتوانید از نرم افزارهای زیر استفاده نمایید :

- BarTender Enterprise Automation
- NiceLabel